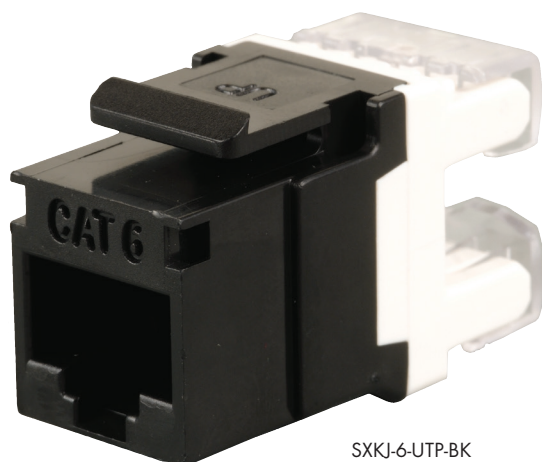


Kategorie 6

Keystony Solarix – zařezávací a samořezné



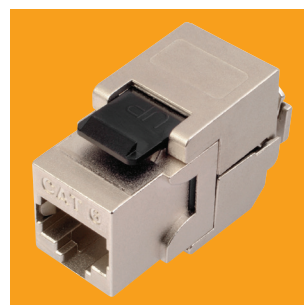
Keystony produktové řady Solarix – **kategorie 6** jsou nabízeny jak v nestíněné, tak i ve stíněné verzi, a to v provedení s duální IDC svorkovnicí 110/Krone nebo svorkovnicí se samořezným mechanismem. Oba tyto typy svorkovnic jsou označeny barevným schématem podle způsobu zapojení, a to buď podle standardu T568A, nebo T568B. Keystony Solarix – **kategorie 6** jsou velmi kvalitní komponenty, které nabízí vysokou spolehlivost, vynikající funkčnost a velmi jednoduchou instalaci. Tyto keystony rovněž splňují parametry specifikované v mezinárodních standardech ANSI/TIA/EIA 568, ISO/IEC 11801 a EN 50173 včetně všech nejnovějších dodatků pro kategorii 6. Standardní barva nestíněných keystoneů je černá, u stíněné verze je tělo modulu oplechováno stříbrnou kovovou částí. Pro bezpečné zařezávání keystoneů ve variantě s IDC svorkovnicí je k dispozici montážní držák SXXJ-MD-BU určený k zařezávání keystoneu na pracovní ploše.



SXXJ-6-UTP-BK



SXXJ-6-UTP-BK-SA



SXXJ-6-STP-BK-SA

| OZNAČENÍ | POPIS |
|------------------|---|
| SXXJ-6-UTP-BK | Keystone Solarix CAT6 UTP RJ45 černý zařezávací |
| SXXJ-6-STP-BK | Keystone Solarix CAT6 STP RJ45 černý zařezávací |
| SXXJ-6-UTP-BK-SA | Keystone Solarix CAT6 UTP RJ45 černý samořezný |
| SXXJ-6-STP-BK-SA | Keystone Solarix CAT6 STP RJ45 černý samořezný |
| SXXJ-MD-BU | Montážní držák pro keystony Solarix modrý |

| | |
|-----------------------------|---------------------------------|
| Podporované protokoly: | 1000BaseT/TX a nižší |
| Min. životnost portu: | 1 000 zapojení/odpojení |
| Krytí kontaktů: | 50 μ zlata a 100 μ niklu |
| Svorkovnice: | duální 110/Krone nebo samořezná |
| Min. životnost svorkovnice: | 200 zařezání |
| Velikost vodiče: | AWG 26–22 |
| Materiál nekovových částí: | FR plast podle UL94-0 |
| Skladovací teplota: | -40–70 °C |
| Provozní teplota: | -10–60 °C |
| Max. provozní vlhkost: | 93 % |



SXXJ-MD-BU